

# JALOTAKKA seinän palosuojat

## ASENNUSOHJE

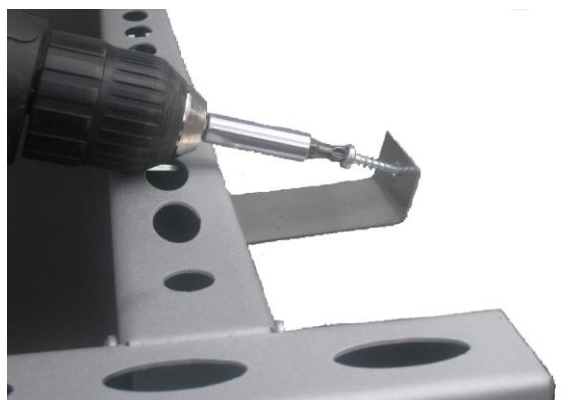
Kiinnitä palosuojan jalat paikoilleen siten, että lattian kiinnityspalat (E) jäävät jalan ja seinän väliin. Asenna seinäkiinnikkeet kansilistan väliin kuvan mukaisesti.



Yhdistä elementit  
kulmaksi (L-malli)



Aseta palosuoja halutulle paikalle ja kiinnitä se sekä lattiaan, että seinään seinäkiinnitysruuveilla (4,5 x 25 mm).



Valmistus ja myynti:  
Jalotakka Oy  
Kangaskatu 1  
48600 Kotka  
Tel. 010 2394 770  
[www.jalotakka.fi](http://www.jalotakka.fi)

Tekninen tuki:  
Mikko Muurinen  
Tel. 040-553 8574  
[mikko.muurinen@jalotakka.com](mailto:mikko.muurinen@jalotakka.com)