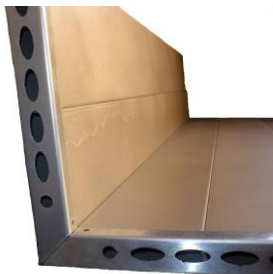


JALOTAKKA suojaseinät

ASENNUSOHJE

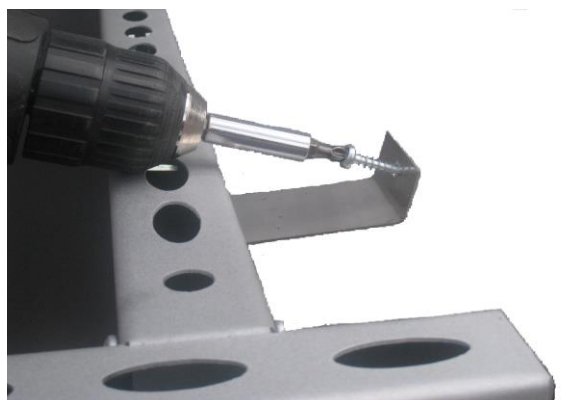
Kiinnitä seuraavaksi seinän jalat paikoilleen siten, että lattian kiinnityspalat (E) jäävät jalan ja seinän väliin. Aseta seinäkiinnikkeet kansilistan väliin kuvan mukaisesti



Yhdistä elementit kulmaksi (L-malli)



Aseta suojaseinä halutulle paikalle ja kiinnitä se sekä lattiaan, että seinään seinäkiinnitysruuveilla (4,5 x 25 mm).



Valmistus ja myynti:
Jalotakka Oy
Kangaskatu 1
48600 Kotka
Tel. 010 2394 770
www.jalotakka.fi

Tekninentuki:
Mikko Muurinen
Tel. 040-553 8574
mikko.muurinen@jalotakka.com